



Im Mittelpunkt steht
der Mensch.

ekey
biometric systems

TOCA[®] access light
TOCA[®] access light+

ekey biometric systems bietet mit seinem einzigartigen Produkt TOCA[®] eine **bequeme und sichere Alternative zu Schlüsseln, Passwörtern, Zugangscodes, Kreditkartennummern etc.** Teure Aufwendungen und Wartungen gehören mit TOCA[®] der Vergangenheit an. Vergessene Passwörter oder gestohlene Kreditkarten belasten gleichermaßen Unternehmen wie Privatpersonen und sind somit auch eine wesentliche Hürde für die Akzeptanz bzw. den Erfolg von eBusiness-Unternehmen. Diese bislang eingesetzten Medien zur Identifikation von Personen können in Wirklichkeit nicht nur ausschließlich vom Eigentümer benutzt werden. Eine freiwillige oder auch unfreiwillige Weitergabe an andere Personen kann in diesen Fällen nicht ausgeschlossen werden, wodurch derartige Hilfsmittel für Bereiche mit höherem Sicherheitsbedarf heutzutage nicht mehr eingesetzt werden sollten.

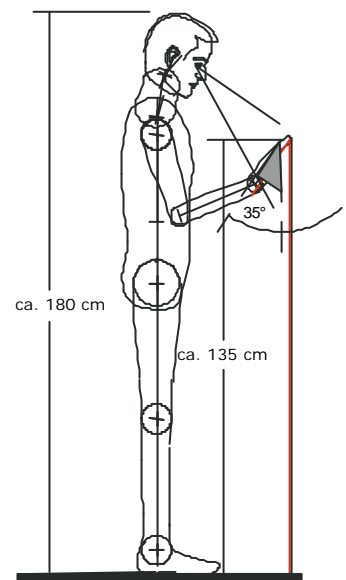
Der Bedarf an einer zuverlässigen Identifikation ist heutzutage in nahezu allen Bereichen gegeben, in denen es Eigentum und/oder Personen zu schützen gibt. Kein Unternehmen und keine Person möchte seine geistigen bzw. materiellen Werte unzureichendem Schutz und damit nahezu unbegrenztem Zugriff aussetzen.

TOCA[®] gewährt diesen Werten den **höchstmöglichen Schutz, steigert den Komfort** für die Benutzer und **senkt dabei die Kosten** im Vergleich zu bisherigen Identifikationsverfahren.

TOCA[®]

TOCA[®] basiert auf den **eindeutigen Merkmalen eines Menschen** und ist damit das zurzeit sicherste Authentifikationsverfahren. TOCA[®] wandelt eindeutige Merkmale eines Menschen, wie etwa einen Fingerabdruck, in einen **elektronischen Schlüssel** um, der in vielfältigen Anwendungsbereichen zur Authentifikation eingesetzt werden kann. Da TOCA[®] keine Fingerbilder speichert, sondern nur den daraus erstellten Schlüssel verwendet, können keine Merkmale im elektronischen Datenverkehr abgefangen und missbräuchlich verwendet werden.

TOCA[®] kann je nach Wunsch und Anwendungsgebiet mit unterschiedlichsten biometrischen Technologien und betrieblichen bzw. privaten Anwendungen kombiniert werden. Durch diese **Systemoffenheit** kann die jeweils bestmögliche biometrische Technologie eingebunden werden, wodurch **auf zukünftige Entwicklungen flexibel reagiert werden kann**.



TOCA[®] worldwide

TOCA[®] business

TOCA[®] logon

TOCA[®] access

TOCA[®] bit

TOCA[®] module



TOCA[®] access light TOCA[®] access light+

Persönliche Zugangsverfahren werden mit TOCAccess komfortabel abgelöst. Schlüssel, Passwörter, PINs, etc. können nicht mehr vergessen oder verloren werden. Wohnungen, Häuser, Hochsicherheitsbereiche, Tresore, Safes, Waffenschränke etc. können individuell mit TOCAccess ausgestattet werden.

TOCAccess light und light+ bestehen jeweils aus einer Inneneinheit (IE - zur Steuerung, Aufnahme und Löschung der Benutzer) und einer Scannereinheit (AE - zur Aufnahme der Fingerprints und Umwandlung in einen Keycode). Beide Einheiten sind mittels eindeutigen Codes ab der Initialisierung verbunden. Die Inneneinheit ist mittels Adapter an 230V AC angeschlossen und mittels vierpoligem Kabels zum Scanner verbunden. Ferner wird ein potentialfreier Kontakt zum Türöffner geleitet.

Der berechtigte Benutzer zieht seinen Finger über den Scanner. Dieser Keycode wird überprüft und bei Vorhandensein eines registrierten Keycodes wird der Türöffner mittels Impuls geöffnet.

Mögliche Anwendungen

- private Haustüre im Ein- oder Mehrfamilienhaus/Eigentumswohnung
- Unternehmen bis 99 Personen
- Garage oder Tiefgarage bis 99 Personen

Nutzen

- Convenience durch simples Auflegen des Fingers
- Ersatz von Codes, Schlüssel, Smartcards, berührungslose Token, usw. durch Biometrie
- erhöhte Sicherheit (Verlust, Diebstahl und Ausspähen ist unmöglich bzw. schwierig)

Mehrwert

- Nachmachen von Schlüsseln nicht mehr notwendig
- Kinder benötigen keinen Schlüssel – abhängig von n Fingergröße
- neue Benutzer benötigen keinen Schlüssel
- Gäste benötigen keine Schlüssel

Technische Daten

TOCAccess light	mit einem Ausgang für Tür/Tor (1 Relais)
TOCAccess light+	mit drei Ausgängen für Türen/Tore (3 Relais)
Zubehör	Unterputz Montageset
Einbauhöhe AE mittig	ca. 135 cm
Betriebsspannung	IE: 9 V AC mit externem Netzadapter, AE wird über IE versorgt
Leistungsaufnahme	~3,8W
Relais	230V AC, max. 5A
Speicher	99 Finger
Code für Menüabsicherung	selbst programmierbar
Temperaturbereiche	-20 bis +70°C
Feuchtigkeit	max. 95%, IP43 außen, IP54 innen (mit PG-Verschraubung)
Einschaltzeit	bis zum Vollbetrieb <250 ms
Biometrische Kenndaten	FAR: ca. $1,0 \times 10^{-4}$ bei FRR $1,4 \times 10^{-2}$, EER: ca. $1,0 \times 10^{-2}$ *)
Template-Größe	<= 560 Bytes
Zeit für Encoding	~ 1,2 Sekunden
Zeit für Matching	< 20 ms pro gespeichertem Template
Stromausfallsicherheit	Daten gehen nicht verloren

*) Diese Erkennungsrate wurde mit interner Fingerabdruckdatenbank (aufgenommen mit Atmel FingerChip™ Sensor) ermittelt

Überreicht durch:

Österreich: ekey biometric systems GmbH & Co KG

Lunzerstrasse 64, A-4031 Linz
Tel: +43 (0)732 6910-9669, Fax: 6980-3562
office@ekey.net, www.ekey.net

Deutschland: ekey biometric systems Deutschland GmbH

Leopold-Wertheimer-Str. 8, D-61130 Nidderau
Tel: +49 (0)6187 90696-0, Fax: 06187 90696-20
deutschland@ekey.net, www.ekey.net